

## RAPPORT DE REPERAGE DES MATERIAUX ET PRODUITS DE LA LISTE A A INTEGRER AU DOSSIER AMIANTE - PARTIES PRIVATIVES

Article R.1334-20 du Code de la Santé Publique  
Arrêté du 12 décembre 2012 relatif aux critères d'évaluation de l'état de conservation des matériaux et produits de la liste A contenant de l'amiante et au contenu du rapport de repérage

PROGRAMME 29LAQ0101

186 AVENUE DE LA LIBERTE LGT 1

1

77190 DAMMARIE LES LYS



## A \ INFORMATIONS GENERALES

### A.1 \ DESIGNATION DU BÂTIMENT

Nature du bâtiment :	LOGEMENTS COLLECTIFS	Adresse :	186 AVENUE DE LA LIBERTE LGT 1 77190 DAMMARIE LES LYS
Date du permis de construire ou date de construction		Bâtiment :	
Etage :		Porte :	1
Ref Cadastrale :	NC	Propriété de :	OPH77 10 AVENUE CHARLES PEGUY 77000 MELUN

### A.2 \ DESIGNATION DU DONNEUR D'ORDRE

Nom :	OPH77	Documents remis :	
Adresse :	10 AVENUE CHARLES PEGUY 77000 MELUN	Moyens mis à disposition :	

### A.3 \ EXECUTION DE LA MISSION

RAPPORT N° :	OPH77 29LAQ0101	Laboratoire d'Analyses :	ITGA
		Adresse laboratoire :	3 RUE ARMAND HERPIN LACROIX - CS 46537 35065 RENNES CEDEX
Le repérage a été réalisé le :	03/01/2018	Numéro d'accréditation :	1-5967
Accompagnateur :		Organisme d'assurance professionnelle :	ALLIANZ
Par :	Mustapha ZINEBI	Adresse assurance :	<b>Direction Opérations Entreprises</b> <b>5C Esplanade Charles de Gaulle</b> <b>33081 BORDEAUX CEDEX</b>
N° certificat :	C009-SE03-2017		
Date d'obtention :	27/03/2017		
Organisme certificateur :	QUALIT'COMPETENCES 16 rue Villars - 57100 THIONVILLE	N° de contrat d'assurance :	55897385
		Date de validité :	31/12/2017

## B \ CACHET DU DIAGNOSTIQUEUR

**FAIT LE 11/01/2018**

Cabinet : EXPERT HABITAT & INDUSTRIE INGENIERIE

Nom du responsable : **DEMOULIN Frédéric**

Nom du diagnostiqueur : **Mustapha ZINEBI**



## C\ SOMMAIRE

### Table des matières

A \ INFORMATIONS GENERALES .....	2
A.1 \ DESIGNATION DU BÂTIMENT .....	2
A.2 \ DESIGNATION DU DONNEUR D'ORDRE .....	2
A.3 \ EXECUTION DE LA MISSION.....	2
B \ CACHET DU DIAGNOSTIQUEUR .....	2
C \ SOMMAIRE .....	2
D \ CONCLUSIONS .....	4
Obligations réglementaires pour les matériaux de la liste A contenant de l'amiante .....	5
E \ PROGRAMME DE REPERAGE .....	5
F \ CONDITIONS DE REALISATION DU REPERAGE .....	6
G \ RAPPORTS PRECEDENTS.....	6
H \ RESULTATS DETAILLES DU REPERAGE .....	7
ANNEXE 1 – PHOTOS DES ELEMENTS AMIANTES ET/OU NON AMIANTES.....	16
ANNEXE 2 – CROQUIS DE LOCALISATION DE PRELEVEMENTS.....	20
ANNEXE 3 – PROCES VERBAUX D'ANALYSES.....	22
ATTESTATION(S).....	22
CERTIFICAT DE COMPETENCES .....	27

## D\ CONCLUSIONS

**Dans le cadre de la mission décrite en tête de rapport, il n'a pas été repéré de matériaux et produits susceptibles de contenir de l'amiante**

**Il est nécessaire d'avertir de la présence d'amiante toute personne pouvant intervenir sur ou à proximité des matériaux amiantés ou de ceux les recouvrant ou les protégeant.**

PIECE	ETAGE	ELEMENT A PRELEVER	DESCRIPTIF LABORATOIRE	REPERAGE	Echantillon	METHODE	EVALUATION	RESULTAT
NEANT								

ZSO : Zone de Similitude d'Ouvrage

*(Voir ci-dessous obligations réglementaires)*

*Liste des locaux non visités et justification*

PIECE	ETAGE	STATUT DE VISITE
NEANT		

*Liste des éléments non inspectés et justification*

PIECE	ETAGE	ELEMENT A PRELEVER	REPERAGE	RESULTAT
NEANT				

## Obligations réglementaires pour les matériaux de la liste A contenant de l'amiante

### Obligations de constitution et communication des documents et informations relatives à la présence d'amiante

(Article R 1334-29-5 du Code de la Santé Publique)

« Les propriétaires des parties privatives d'immeubles collectifs d'habitation constituent, conservent et actualisent un dossier intitulé " dossier amiante – parties privatives " comprenant les informations et documents suivants :

1. Le rapport de repérage des matériaux et produits de la liste A contenant de l'amiante
2. Le cas échéant, la date, la nature, la localisation et les résultats des évaluations périodiques de l'état de conservation, des mesures d'empoussièrement, des travaux de retrait ou de confinement de matériaux et produits de la liste A contenant de l'amiante ou des mesures conservatoires mises en œuvre.

Le dossier amiante – parties privatives mentionné au I de l'article R. 1334-29-4 est tenu par le propriétaire à la disposition des occupants des parties privatives concernées. Ceux-ci sont informés de l'existence et des modalités de consultation de ce dossier. Il est communiqué par le propriétaire, sur leur demande et dans le cadre de leurs attributions respectives, aux agents ou services mentionnés au premier alinéa de l'article L. 1312-1, à l'article L. 1421-1 et au troisième alinéa de l'article L. 1422-1, ainsi que des inspecteurs et contrôleurs du travail, aux agents du service de prévention des organismes de sécurité sociale, aux agents du ministère chargé de la construction mentionnés à l'article L. 151-1 du code de la construction et de l'habitation.

Le propriétaire communique le dossier amiante – parties privatives à toute personne physique ou morale appelée à organiser ou effectuer des travaux dans l'immeuble bâti et conservent une attestation écrite de cette communication. »

## E \ PROGRAMME DE REPERAGE

La mission porte sur le repérage de l'amiante dans les matériaux et produits de la liste A de l'annexe 13-9 du code de la santé publique (**Art R.1334-20**)

COMPOSANT À SONDER OU À VÉRIFIER
Flocages
Calorifugeages
Faux plafonds

## F \ CONDITIONS DE REALISATION DU REPERAGE

Le repérage a pour objectif une recherche et un constat de la présence de matériaux ou produits contenant de l'amiante selon la liste citée au chapitre E \ programme de repérage.

### Conditions spécifiques du repérage :

Ce repérage est limité aux matériaux accessibles sans travaux destructifs c'est-à-dire n'entraînant pas de réparation, remise en état ou ajout de matériau ou ne faisant pas perdre sa fonction au matériau.

En conséquence, les revêtements et doublages (des plafonds, murs, sols ou conduits) qui pourraient recouvrir des matériaux susceptibles de contenir de l'amiante ne peuvent pas être déposés ou détruits.

### Procédures de prélèvement :

Les prélèvements sur des matériaux ou produits susceptibles de contenir de l'amiante sont réalisés en vertu des dispositions du Code du Travail.

Le matériel de prélèvement est adapté à l'opération à réaliser afin de générer le minimum de poussières. Dans le cas où une émission de poussières est prévisible, le matériau ou produit est mouillé à l'eau à l'endroit du prélèvement (sauf risque électrique) et, si nécessaire, une protection est mise en place au sol ; de même, le point de prélèvement est stabilisé après l'opération (pulvérisation de vernis ou de laque, par exemple).

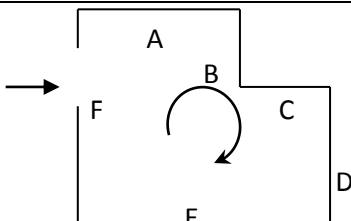
Pour chaque prélèvement, des outils propres et des gants à usage unique sont utilisés afin d'éliminer tout risque de contamination croisée. Dans tous les cas, les équipements de protection individuelle sont à usage unique.

L'accès à la zone à risque (sphère de 1 à 2 mètres autour du point de prélèvement) est interdit pendant l'opération. Si l'accompagnateur doit s'y tenir, il porte les mêmes équipements de protection individuelle que l'opérateur de repérage.

L'échantillon est immédiatement conditionné, après son prélèvement, dans un double emballage individuel étanche.

Les informations sur toutes les conditions existantes au moment du prélèvement susceptibles d'influencer l'interprétation des résultats des analyses (environnement du matériau, contamination éventuelle, etc.) seront, le cas échéant, mentionnées dans la fiche d'identification et de cotation en annexe.

Sens du repérage pour évaluer un local :



## G \ RAPPORTS PRECEDENTS

NEANT

## H \ RESULTATS DETAILLES DU REPERAGE

LISTE DES LOCAUX / PARTIES D'IMMEUBLE VISITEES/NON VISITEES ET JUSTIFICATION

PIECE	ETAGE	STATUT DE VISITE	VISITE
Entrée			OUI
Placard 1			OUI
Séjour			OUI
Cuisine			OUI
Chambre 2			OUI
Chambre 1			OUI
Salle de bains			OUI
WC			OUI

**DESCRIPTION DES REVETEMENTS EN PLACE AU JOUR DE LA VISITE**

PIECE	MUR1	MUR2	MUR3	MUR4	PLANCHER BAS	PLANCHER HAUT	PORTES	FENETRE1	FENETRE2
Entrée	Béton	Bois			Carrelage	Dalle Polystyrène			
Placard 1	Béton	Bois			Aucun				
Séjour	Béton	Plaque de plâtre			Carrelage	Peinture			
Cuisine	Béton				Carrelage	Peinture			
Chambre 2	Plaque de plâtre	Béton			Sol souple	Peinture			
Chambre 1	Béton				Sol souple	Peinture			
Salle de bains	Béton				Carrelage	Peinture			
WC	Béton				Carrelage	Peinture			

**LA LISTE DES MATERIAUX OU PRODUITS CONTENANT DE L'AMIANTE, APRES ANALYSE**

PIECE	ETAGE	ELEMENT A PRELEVER	DESCRIPTIF LABORATOIRE	Echantillon	REPERAGE	ETAT	RESULTAT
NEANT							

ZSO : Zone de Similitude d'Ouvrage



**LA LISTE DES MATERIAUX OU PRODUITS CONTENANT DE L'AMIANTE, SUR ZONE DE SIMILITUDE D'OUVRAGE**

PIECE	ETAGE	ELEMENT A PRELEVER	DESCRIPTIF LABORATOIRE	Echantillon	REPERAGE	ETAT	RESULTAT	METHODE
NEANT								

ZSO : Zone de Similitude d'Ouvrage

**LA LISTE DES MATERIAUX SUSCEPTIBLES DE CONTENIR DE L'AMIANTE, MAIS N'EN CONTENANT PAS.**

PIECE	ETAGE	ELEMENT A PRELEVER	DESCRIPTIF LABORATOIRE	Echantillon	REPERAGE	ETAT	RESULTAT	METHODE
Cuisine		Carrelage	Colle grise + matériau compact gris hétérogène non séparable + couche plâtreuse blanche non séparable + carrelage	29LAQ0101P 001	Sol	BON ETAT	Amiante non détecté	RESULTAT ANALYSE
Chambre 1		Revêtement de sols	Revêtement souple beige	29LAQ0101P 002	Sol	BON ETAT	Fr1:Amiante non détecté	RESULTAT ANALYSE
Chambre 2		Enduit / Peinture plaque de plâtre	Enduit plâtreux blanc en vrac + peinture non séparable + carton non séparable	29LAQ0101P 003	Mur A	BON ETAT	Amiante non détecté	RESULTAT ANALYSE
Cuisine		Enduit / Peinture béton	Enduit gris en vrac + peintures multiples non séparable	29LAQ0101P 004	Mur C	BON ETAT	Amiante non détecté	RESULTAT ANALYSE
Entrée		Dalle de polystyrènes	Polystyrène expansé (billes) + peinture non séparable	29LAQ0101P 005	Plafond	BON ETAT	Amiante non détecté	RESULTAT ANALYSE
Séjour		Enduit / Peinture béton	Enduit plâtreux blanc en vrac + peinture non séparable + matériau gris en faible quantité en vrac non séparable	29LAQ0101P 006	Plafond	BON ETAT	Amiante non détecté	RESULTAT ANALYSE
Cuisine		Revêtement bitumineux	Tampon bitumineux noir	29LAQ0101P 007	Sous évier	BON ETAT	Amiante non détecté	RESULTAT ANALYSE
Entrée		Carrelage	Colle grise + matériau compact gris	29LAQ0101P 001	Sol	BON ETAT	Amiante non détecté	ZSO

PIECE	ETAGE	ELEMENT A PRELEVER	DESCRIPTIF LABORATOIRE	Echantillon	REPERAGE	ETAT	RESULTAT	METHODE
			hétérogène non séparable + couche plâtreuse blanche non séparable + carrelage					
Séjour		Carrelage	Colle grise + matériau compact gris hétérogène non séparable + couche plâtreuse blanche non séparable + carrelage	29LAQ0101P 001	Sol	BON ETAT	Amiante non détecté	ZSO
Cuisine		Carrelage	Colle grise + matériau compact gris hétérogène non séparable + couche plâtreuse blanche non séparable + carrelage	29LAQ0101P 001	Sol	BON ETAT	Amiante non détecté	ZSO
Salle de bains		Carrelage	Colle grise + matériau compact gris hétérogène non séparable + couche plâtreuse blanche non séparable + carrelage	29LAQ0101P 001	Sol	BON ETAT	Amiante non détecté	ZSO
WC		Carrelage	Colle grise + matériau compact gris hétérogène non séparable + couche plâtreuse blanche non séparable + carrelage	29LAQ0101P 001	Sol	BON ETAT	Amiante non détecté	ZSO
Chambre 2		Revêtement de sols	Revêtement souple beige	29LAQ0101P 002	Sol	BON ETAT	Fr1:Amiante non détecté	ZSO
Chambre		Revêtement	Revêtement	29LAQ0101P	Sol	BON ETAT	Fr1:Amiant	ZSO

PIECE	ETAGE	ELEMENT A PRELEVER	DESCRIPTIF LABORATOIRE	Echantillon	REPERAGE	ETAT	RESULTAT	METHODE
1		de sols	souple beige	002			e non détecté	
Entrée		Dalle de polystyrènes	Polystyrène expansé (billes) + peinture non séparable	29LAQ0101P 005	Plafond	BON ETAT	Amiante non détecté	ZSO
Séjour		Enduit / Peinture béton	Enduit plâtreux blanc en vrac + peinture non séparable + matériau gris en faible quantité en vrac non séparable	29LAQ0101P 006	Plafond	BON ETAT	Amiante non détecté	ZSO
Cuisine		Enduit / Peinture béton	Enduit plâtreux blanc en vrac + peinture non séparable + matériau gris en faible quantité en vrac non séparable	29LAQ0101P 006	Plafond	BON ETAT	Amiante non détecté	ZSO
Chambre 2		Enduit / Peinture béton	Enduit plâtreux blanc en vrac + peinture non séparable + matériau gris en faible quantité en vrac non séparable	29LAQ0101P 006	Plafond	BON ETAT	Amiante non détecté	ZSO
Chambre 1		Enduit / Peinture béton	Enduit plâtreux blanc en vrac + peinture non séparable + matériau gris en faible quantité en vrac non séparable	29LAQ0101P 006	Plafond	BON ETAT	Amiante non détecté	ZSO
Salle de bains		Enduit / Peinture béton	Enduit plâtreux blanc en vrac + peinture non séparable + matériau gris en faible quantité en vrac non séparable	29LAQ0101P 006	Plafond	BON ETAT	Amiante non détecté	ZSO

PIECE	ETAGE	ELEMENT A PRELEVER	DESCRIPTIF LABORATOIRE	Echantillon	REPERAGE	ETAT	RESULTAT	METHODE
WC		Enduit / Peinture béton	Enduit plâtreux blanc en vrac + peinture non séparable + matériau gris en faible quantité en vrac non séparable	29LAQ0101P 006	Plafond	BON ETAT	Amiante non détecté	ZSO
Cuisine		Revêtement bitumineux	Tampon bitumineux noir	29LAQ0101P 007	Sous évier	BON ETAT	Amiante non détecté	ZSO
Séjour		Enduit / Peinture plaque de plâtre	Enduit plâtreux blanc en vrac + peinture non séparable + carton non séparable	29LAQ0101P 003	Mur C	BON ETAT	Amiante non détecté	ZSO
Chambre 2		Enduit / Peinture plaque de plâtre	Enduit plâtreux blanc en vrac + peinture non séparable + carton non séparable	29LAQ0101P 003	Mur A	BON ETAT	Amiante non détecté	ZSO
Entrée		Enduit / Peinture béton	Enduit gris en vrac + peintures multiples non séparable	29LAQ0101P 004	Mur A	BON ETAT	Amiante non détecté	ZSO
Entrée		Enduit / Peinture béton	Enduit gris en vrac + peintures multiples non séparable	29LAQ0101P 004	Mur B	BON ETAT	Amiante non détecté	ZSO
Entrée		Enduit / Peinture béton	Enduit gris en vrac + peintures multiples non séparable	29LAQ0101P 004	Mur D	BON ETAT	Amiante non détecté	ZSO
Entrée		Enduit / Peinture béton	Enduit gris en vrac + peintures multiples non séparable	29LAQ0101P 004	Mur E	BON ETAT	Amiante non détecté	ZSO
Entrée		Enduit / Peinture béton	Enduit gris en vrac + peintures multiples non séparable	29LAQ0101P 004	Mur F	BON ETAT	Amiante non détecté	ZSO
Placard 1		Enduit / Peinture béton	Enduit gris en vrac + peintures multiples non séparable	29LAQ0101P 004	Mur A	BON ETAT	Amiante non détecté	ZSO
Placard 1		Enduit / Peinture béton	Enduit gris en vrac + peintures multiples non	29LAQ0101P 004	Mur B	BON ETAT	Amiante non détecté	ZSO

PIECE	ETAGE	ELEMENT A PRELEVER	DESCRIPTIF LABORATOIRE	Echantillon	REPERAGE	ETAT	RESULTAT	METHODE
			séparable					
Placard 1		Enduit / Peinture béton	Enduit gris en vrac + peintures multiples non séparable	29LAQ0101P004	Mur C	BON ETAT	Amiante non détecté	ZSO
Séjour		Enduit / Peinture béton	Enduit gris en vrac + peintures multiples non séparable	29LAQ0101P004	Mur A	BON ETAT	Amiante non détecté	ZSO
Séjour		Enduit / Peinture béton	Enduit gris en vrac + peintures multiples non séparable	29LAQ0101P004	Mur B	BON ETAT	Amiante non détecté	ZSO
Séjour		Enduit / Peinture béton	Enduit gris en vrac + peintures multiples non séparable	29LAQ0101P004	Mur D	BON ETAT	Amiante non détecté	ZSO
Cuisine		Enduit / Peinture béton	Enduit gris en vrac + peintures multiples non séparable	29LAQ0101P004	Mur A	BON ETAT	Amiante non détecté	ZSO
Cuisine		Enduit / Peinture béton	Enduit gris en vrac + peintures multiples non séparable	29LAQ0101P004	Mur B	BON ETAT	Amiante non détecté	ZSO
Cuisine		Enduit / Peinture béton	Enduit gris en vrac + peintures multiples non séparable	29LAQ0101P004	Mur C	BON ETAT	Amiante non détecté	ZSO
Cuisine		Enduit / Peinture béton	Enduit gris en vrac + peintures multiples non séparable	29LAQ0101P004	Mur D	BON ETAT	Amiante non détecté	ZSO
Chambre 2		Enduit / Peinture béton	Enduit gris en vrac + peintures multiples non séparable	29LAQ0101P004	Mur B	BON ETAT	Amiante non détecté	ZSO
Chambre 2		Enduit / Peinture béton	Enduit gris en vrac + peintures multiples non séparable	29LAQ0101P004	Mur C	BON ETAT	Amiante non détecté	ZSO
Chambre 2		Enduit / Peinture béton	Enduit gris en vrac + peintures multiples non séparable	29LAQ0101P004	Mur D	BON ETAT	Amiante non détecté	ZSO
Chambre 1		Enduit / Peinture béton	Enduit gris en vrac + peintures multiples non séparable	29LAQ0101P004	Mur A	BON ETAT	Amiante non détecté	ZSO
Chambre 1		Enduit / Peinture	Enduit gris en vrac + peintures	29LAQ0101P004	Mur B	BON ETAT	Amiante non	ZSO

PIECE	ETAGE	ELEMENT A PRELEVER	DESCRIPTIF LABORATOIRE	Echantillon	REPERAGE	ETAT	RESULTAT	METHODE
		béton	multiples non séparable				déecté	
Chambre 1		Enduit / Peinture béton	Enduit gris en vrac + peintures multiples non séparable	29LAQ0101P 004	Mur C	BON ETAT	Amiante non déecté	ZSO
Chambre 1		Enduit / Peinture béton	Enduit gris en vrac + peintures multiples non séparable	29LAQ0101P 004	Mur D	BON ETAT	Amiante non déecté	ZSO
Salle de bains		Enduit / Peinture béton	Enduit gris en vrac + peintures multiples non séparable	29LAQ0101P 004	Mur A	BON ETAT	Amiante non déecté	ZSO
Salle de bains		Enduit / Peinture béton	Enduit gris en vrac + peintures multiples non séparable	29LAQ0101P 004	Mur B	BON ETAT	Amiante non déecté	ZSO
Salle de bains		Enduit / Peinture béton	Enduit gris en vrac + peintures multiples non séparable	29LAQ0101P 004	Mur C	BON ETAT	Amiante non déecté	ZSO
Salle de bains		Enduit / Peinture béton	Enduit gris en vrac + peintures multiples non séparable	29LAQ0101P 004	Mur D	BON ETAT	Amiante non déecté	ZSO
Salle de bains		Enduit / Peinture béton	Enduit gris en vrac + peintures multiples non séparable	29LAQ0101P 004	Mur E	BON ETAT	Amiante non déecté	ZSO
Salle de bains		Enduit / Peinture béton	Enduit gris en vrac + peintures multiples non séparable	29LAQ0101P 004	Mur F	BON ETAT	Amiante non déecté	ZSO
WC		Enduit / Peinture béton	Enduit gris en vrac + peintures multiples non séparable	29LAQ0101P 004	Mur A	BON ETAT	Amiante non déecté	ZSO
WC		Enduit / Peinture béton	Enduit gris en vrac + peintures multiples non séparable	29LAQ0101P 004	Mur B	BON ETAT	Amiante non déecté	ZSO
WC		Enduit / Peinture béton	Enduit gris en vrac + peintures multiples non séparable	29LAQ0101P 004	Mur C	BON ETAT	Amiante non déecté	ZSO
WC		Enduit / Peinture béton	Enduit gris en vrac + peintures multiples non séparable	29LAQ0101P 004	Mur D	BON ETAT	Amiante non déecté	ZSO

ZSO : Zone de Similitude d'Ouvrage

<b>LEGENDE</b>		
<b>Obligation matériaux de type Flocage, calorifugeage ou faux-plafond</b> (résultat de la grille d'évaluation)	<b>1</b>	Faire réaliser une évaluation périodique de l'état de conservation
	<b>2</b>	Faire réaliser une surveillance du niveau d'empoussièrement
	<b>3</b>	Faire réaliser des travaux de retrait ou de confinement

## ANNEXE 1 – PHOTOS DES ELEMENTS AMIANTES ET/OU NON AMIANTES

PRELEVEMENT : 29LAQ0101P001			
NOM DU CLIENT	NUMERO DU DOSSIER		PIECE OU LOCAL
OPH77	29LAQ0101 03/01/2018		Cuisine
ELEMENT	DESCRIPTIF DU LABORATOIRE	DATE DE PRELEVEMENT	NOM DE L'OPERATEUR
Carrelage	Colle grise + matériau compact gris hétérogène non séparable + couche plâtrée blanche non séparable + carrelage	03/01/2018	ZINEBI Mustapha
LOCALISATION		RESULTAT	
Sol		Amiante non détecté	

### EMPLACEMENT



PRELEVEMENT : 29LAQ0101P002			
NOM DU CLIENT	NUMERO DU DOSSIER		PIECE OU LOCAL
OPH77	29LAQ0101 03/01/2018		Chambre 1
ELEMENT	DESCRIPTIF DU LABORATOIRE	DATE DE PRELEVEMENT	NOM DE L'OPERATEUR
Revêtement de sols	Revêtement souple beige	03/01/2018	ZINEBI Mustapha
LOCALISATION		RESULTAT	
Sol		Fr1:Amiante non détecté	

### EMPLACEMENT





PRELEVEMENT : 29LAQ0101P002			
NOM DU CLIENT	NUMERO DU DOSSIER	PIECE OU LOCAL	
OPH77	29LAQ0101 03/01/2018	Chambre 1	
ELEMENT	DESCRIPTIF DU LABORATOIRE	DATE DE PRELEVEMENT	NOM DE L'OPERATEUR
Revêtement de sols	Colle polymère jaune non séparable + dalle dure cassante noire + colle bitumineuse noire non séparable	03/01/2018	ZINEBI Mustapha
LOCALISATION		RESULTAT	
Sol		Fr2:Amiante détecté (Chrysotile)	

EMPLACEMENT



PRELEVEMENT : 29LAQ0101P003			
NOM DU CLIENT	NUMERO DU DOSSIER	PIECE OU LOCAL	
OPH77	29LAQ0101 03/01/2018	Chambre 2	
ELEMENT	DESCRIPTIF DU LABORATOIRE	DATE DE PRELEVEMENT	NOM DE L'OPERATEUR
Enduit / Peinture plaque de plâtre	Enduit plâtreux blanc en vrac + peinture non séparable + carton non séparable	03/01/2018	ZINEBI Mustapha
LOCALISATION		RESULTAT	
Mur A		Amiante non détecté	

EMPLACEMENT



**PRELEVEMENT : 29LAQ0101P004**

NOM DU CLIENT	NUMERO DU DOSSIER	PIECE OU LOCAL	
OPH77	29LAQ0101 03/01/2018	Cuisine	
ELEMENT	DESCRIPTIF DU LABORATOIRE	DATE DE PRELEVEMENT	NOM DE L'OPERATEUR
Enduit / Peinture béton	Enduit gris en vrac + peintures multiples non séparable	03/01/2018	ZINEBI Mustapha
LOCALISATION		RESULTAT	
Mur C		Amiante non détecté	

**EMPLACEMENT**



**PRELEVEMENT : 29LAQ0101P005**

NOM DU CLIENT	NUMERO DU DOSSIER	PIECE OU LOCAL	
OPH77	29LAQ0101 03/01/2018	Entrée	
ELEMENT	DESCRIPTIF DU LABORATOIRE	DATE DE PRELEVEMENT	NOM DE L'OPERATEUR
Dalle de polystyrènes	Polystyrène expansé (billes) + peinture non séparable	03/01/2018	ZINEBI Mustapha
LOCALISATION		RESULTAT	
Plafond		Amiante non détecté	

**EMPLACEMENT**



**PRELEVEMENT : 29LAQ0101P006**

NOM DU CLIENT	NUMERO DU DOSSIER	PIECE OU LOCAL	
OPH77	29LAQ0101 03/01/2018	Séjour	
ELEMENT	DESCRIPTIF DU LABORATOIRE	DATE DE PRELEVEMENT	NOM DE L'OPERATEUR
Enduit / Peinture béton	Enduit plâtreux blanc en vrac + peinture non séparable + matériau gris en faible quantité en vrac non séparable	03/01/2018	ZINEBI Mustapha
LOCALISATION		RESULTAT	
Plafond		Amiante non détecté	

**EMPLACEMENT**



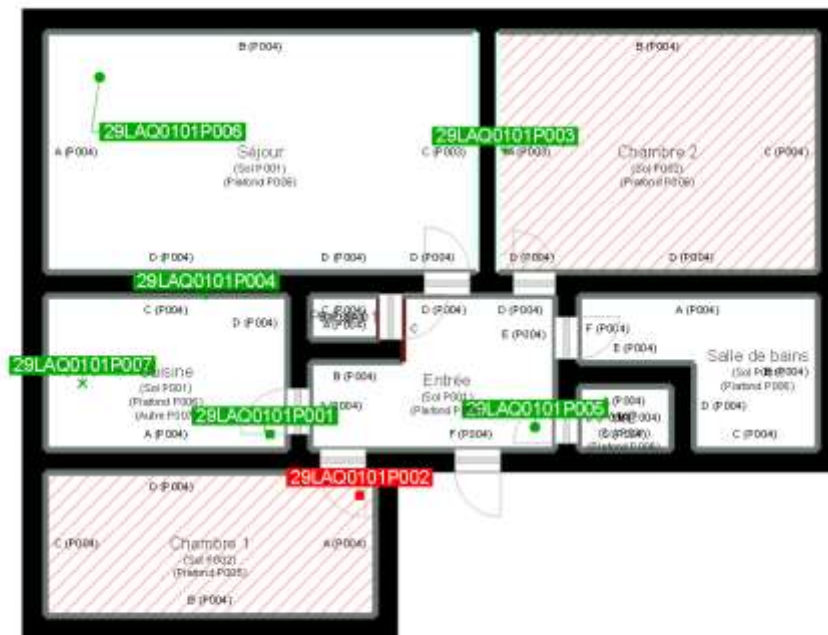
**PRELEVEMENT : 29LAQ0101P007**

NOM DU CLIENT	NUMERO DU DOSSIER	PIECE OU LOCAL	
OPH77	29LAQ0101 03/01/2018	Cuisine	
ELEMENT	DESCRIPTIF DU LABORATOIRE	DATE DE PRELEVEMENT	NOM DE L'OPERATEUR
Revêtement bitumineux	Tampon bitumineux noir	03/01/2018	ZINEBI Mustapha
LOCALISATION		RESULTAT	
Sous évier		Amiante non détecté	

**EMPLACEMENT**



## ANNEXE 2 – CROQUIS DE LOCALISATION DE PRELEVEMENTS



	Murs périphériques / Plaques de plâtre
	Murs Bois
	Murs Brique
	Murs Béton brut
	Cloisons Plaques de plâtre
	Murs carreaux de plâtre
	Murs Béton / Enduit
	Murs porteurs et/ou mur de refend / Plaques de plâtre
	Murs périphériques / Doublage (plaque de plâtre + isolant)
	Torchis
	Murs Amiantés
	Murs Brique / Enduit
	Murs Brique plâtrière

	Prélèvements de sol amiantés
	Prélèvements de sol non amiantés
	Prélèvements de plafonds amiantés
	Prélèvements de plafonds non amiantés
	Prélèvements de murs amiantés
	Prélèvements de murs non amiantés
	Autres types de prélèvements amiantés
	Autres types de prélèvements non amiantés



ANNEXE 3 – PROCES VERBAUX D'ANALYSES



RAPPORT D'ESSAI N° IT071801-1D923 EN DATE DU 09/01/2018  
RECHERCHE ET IDENTIFICATION D'AMIANTE SUR UN PRELEVEMENT DE MATERIAU

(Cet rapport vise le contact avec les fibres sous forme de l'amiante.)

**Cliant :**  
AGENCE EHI EOP- ICOMPTI MATERIAUX- EXPERT  
HABITAT & INDUSTRIE INGENIERIE  
M : RESULTAT MATERIAUX SERVICE PRODUCTION  
2 rue Traversière  
7890 LES ALLUETS LE ROI

**Prélèvement :**  
Commande ITGA : IT0718 2070  
Échantillon ITGA : IT071801-10923  
Reçu au laboratoire le : 09/01/2018

**Réf. Client :**

Commande	29LAQ001-03
Quartier client	29LAQ001-03 - 335 AVENUE DE LA LIBERTE LOT 3 77190 DAMMARE LES LYS
Echantillon	29LAQ001P001 / LOGEMENTS COLLECTIFS - - - / Cuisine Sal Carrelage
Description ITGA	Celle gris / Matériau compact gris hydrogène / Couche plâtreuse blanche (3) / Carrelage

**Préparation :**  
Effectué de façon à être représentative de l'échantillon  
- par une analyse au Microscope Electronique à Transmissions Analytique (META) - Imagerie numérique, récupérateur de poussières sur grille de microscope électronique (méthode interne FI 085 ou FI 206)

**Technique Analytique :**  
- Microscope Electronique à Transmissions Analytique (méthode pertinente de la norme NF X 43-050)

**Résultat :**

Fraction Analytique	Technique analytique (si date d'analyse)	Résultat	Type d'analyse	Niveau préconisé
█ Celle gris + matériau compact gris hydrogène non séparables + couche plâtreuse blanche non séparables + carrelage	META le 09/01/2018	Aucun non détecté	---	3

(3) La qualité de la méthode conduit cette couche à être analysée pour amiante

Vu et validé par : Delphine JOSSET - Analyste

La responsabilité de ce rapport d'essai est assurée par l'Etat ou l'Agence française pour la sécurité chimique. Les données publiées en fin de rapport sont relatives aux résultats obtenus par les méthodes de l'Institut.



RAPPORT D'ESSAI N° IT071801-1D924 EN DATE DU 09/01/2018  
RECHERCHE ET IDENTIFICATION D'AMIANTE SUR UN PRELEVEMENT DE MATERIAU

(Cet rapport vise le contact avec les fibres sous forme de l'amiante.)

**Cliant :**  
AGENCE EHI EOP- ICOMPTI MATERIAUX- EXPERT  
HABITAT & INDUSTRIE INGENIERIE  
M : RESULTAT MATERIAUX SERVICE PRODUCTION  
2 rue Traversière  
7890 LES ALLUETS LE ROI

**Prélèvement :**  
Commande ITGA : IT0718 2070  
Échantillon ITGA : IT071801-10924  
Reçu au laboratoire le : 09/01/2018

**Réf. Client :**

Commande	29LAQ001-03
Quartier client	29LAQ001-03 - 335 AVENUE DE LA LIBERTE LOT 3 77190 DAMMARE LES LYS
Echantillon	29LAQ001P002 / LOGEMENTS COLLECTIFS - - - / Chambre 3 Sal Revêtement de sol
Description ITGA	Revêtement souple beige / Cole polystyrène jaune / Dalle ciment caoutchouc noir / Colle bitumineuse noire

**Préparation :**  
Effectué de façon à être représentative de l'échantillon  
- par une analyse au Microscope Electronique à Transmissions Analytique (META) - Imagerie numérique, récupérateur de poussières sur grille de microscope électronique (méthode interne FI 085 ou FI 206)

**Technique Analytique :**  
- Microscope Electronique à Transmissions Analytique (méthode pertinente de la norme NF X 43-050)

**Résultat :**

Fraction Analytique	Technique analytique (si date d'analyse)	Résultat	Type d'analyse	Niveau préconisé
█ Revêtement souple beige	META le 09/01/2018	Aucun non détecté	---	3
█ Colle polystyrène jaune non séparables + dalle ciment caoutchouc noir + colle bitumineuse noire non séparables	META le 09/01/2018	Présence de fibres d'amiante	Chrysole	3

Vu et validé par : Delphine JOSSET - Analyste

La responsabilité de ce rapport d'essai est assurée par l'Etat ou l'Agence française pour la sécurité chimique. Les données publiées en fin de rapport sont relatives aux résultats obtenus par les méthodes de l'Institut.



Parc Elbeuf - Bât. K - Rue de la Terre Noire - CS 07 48862  
47740 SAINT-GERMERE-LEZ-LYON  
Tél : 03 21 23 41 44  
Fax : 03 21 23 41 43  
www.itga.fr

Accréditation n° 1 1947  
Date des états-partiels disponibles sur www.cofrtec.fr

**RAPPORT D'ESSAI N° IT071801-10925 EN DATE DU 09/01/2018**  
**RECHERCHE ET IDENTIFICATION D'AMIANTE SUR UN PRELEVEMENT DE MATERIAU**

(Ce rapport est en concurrence avec les certificats soumis à l'analyse.)

**Client :**  
AGENCE EHI ECP - COMPTE MATERIAUX - EXPERT  
HABITAT & INDUSTRIE INGENIERIE  
M - RESULTAT MATERIAUX SERVICE PRODUCTION  
2 rue Traversière  
78590 LES ALLUETS LE ROI

**Prélèvement :**  
Commande ITGA : IT0718-2018  
Échantillon ITGA : IT071801-10925  
Réq. au laboratoire le : 08/01/2018

**Réf. Client :**

Commande	ZPLAQ001-03
Dossier client	ZPLAQ001-03 - 185 AVENUE DE LA LIBERTE LOT 3 77190 DAMMARE LES LYS
Echantillon	ZPLAQ001P003 / LOGEMENTS COLLECTIFS - - / Chambré 2 Mar A Enduit - Peinture plaque de plâtre
Description ITGA	Enduit plâtreux blanc en vase / Peinture / Carton

**Préparation :**  
Effectuée de façon à être représentative de l'échantillon  
- par une analyse au Microscopie Electronique à Transmission Analytique (META) : broyage mécanique, récupération de particules sur grille de microscopie électronique (méthode interne IT 085 ou IT 206)

**Technique Analytique :**  
- Microscopie Electronique à Transmission Analytique (parties pertinentes de la norme NF X 43-050)

**Résultat :**

Proximité Analyse	Technique analytique et date d'analyse	Résultat	Type d'analyse	N° de prélèvement
Enduit plâtreux blanc en vase + peinture non séparables + carton non séparables	META le 09/01/2018	Absence non détecté	---	3

Vu et validé par : Delphine JOSSET - Analyste

In copie de ce rapport il est précisé que ce rapport est en concurrence avec les certificats soumis à l'analyse. Les états-partiels sont disponibles sur www.cofrtec.fr



Parc Elbeuf - Bât. K - Rue de la Terre Noire - CS 07 48862  
47740 SAINT-GERMERE-LEZ-LYON  
Tél : 03 21 23 41 44  
Fax : 03 21 23 41 43  
www.itga.fr

Accréditation n° 1 1947  
Date des états-partiels disponibles sur www.cofrtec.fr

**RAPPORT D'ESSAI N° IT071801-10926 EN DATE DU 09/01/2018**  
**RECHERCHE ET IDENTIFICATION D'AMIANTE SUR UN PRELEVEMENT DE MATERIAU**

(Ce rapport est en concurrence avec les certificats soumis à l'analyse.)

**Client :**  
AGENCE EHI ECP - COMPTE MATERIAUX - EXPERT  
HABITAT & INDUSTRIE INGENIERIE  
M - RESULTAT MATERIAUX SERVICE PRODUCTION  
2 rue Traversière  
78590 LES ALLUETS LE ROI

**Prélèvement :**  
Commande ITGA : IT0718-2018  
Échantillon ITGA : IT071801-10926  
Réq. au laboratoire le : 08/01/2018

**Réf. Client :**

Commande	ZPLAQ001-03
Dossier client	ZPLAQ001-03 - 185 AVENUE DE LA LIBERTE LOT 3 77190 DAMMARE LES LYS
Echantillon	ZPLAQ001P004 / LOGEMENTS COLLECTIFS - - / Cuisine Mar C Enduit - Peinture lattes
Description ITGA	Enduit gris en vase / Peinture multiples

**Préparation :**  
Effectuée de façon à être représentative de l'échantillon  
- par une analyse au Microscopie Electronique à Transmission Analytique (META) : broyage mécanique, récupération de particules sur grille de microscopie électronique (méthode interne IT 085 ou IT 206)

**Technique Analytique :**  
- Microscopie Electronique à Transmission Analytique (parties pertinentes de la norme NF X 43-050)

**Résultat :**

Proximité Analyse	Technique analytique et date d'analyse	Résultat	Type d'analyse	N° de prélèvement
Enduit gris en vase + peinture multiples non séparables	META le 09/01/2018	Absence non détecté	---	4

Vu et validé par : Delphine JOSSET - Analyste

In copie de ce rapport il est précisé que ce rapport est en concurrence avec les certificats soumis à l'analyse. Les états-partiels sont disponibles sur www.cofrtec.fr

RAPPORT D'ESSAI N° IT071801-10927 EN DATE DU 09/01/2018  
RECHERCHE ET IDENTIFICATION D'AMIANTE SUR UN PRELEVEMENT DE MATERIAU

(Ce rapport est en concerta avec les fiches de suivi à l'annexe)

**Client :**

AGENCE EH- ECP- COMPTE MATERIAUX- EXPERT  
HABITAT & INDUSTRIE INGENIERIE  
M - RESULTAT MATERIAUX SERVICE PRODUCTION  
2 rue Traversette  
78590 LES ALLUETS LE ROI

**Prélèvement :**

Commande ITGA : IT0718-2076  
Échantillon ITGA : IT071801-10927  
Réq. au laboratoire le : 09/01/2018

**Réf. Client :**

Commande	ZPLAQ001-03
Dossier client	ZPLAQ001-03 - 785 AVENUE DE LA LIBERTE LOT 3 77190 DAMMARE LES LYS
Echantillon	ZPLAQ001P006 / LOGEMENTS COLLECTIFS - - / Espace Mutual Daire de polyvinyle
Description ITGA	Polyvinyle capoté (blanc) / Plâtre

**Préparation :**

Effectuée de façon à être représentative de l'échantillon  
- pour une analyse au Microscopie Electronique à Transversales Analytique (META) : broyage mécanique, récupération de poussières sur grille de microscopie électronique (méthode interne IT 085 ou IT 206)

**Technique Analytique :**

- Microscopie Electronique à Transversales Analytique (méthode interne de la norme NF X 43-095)

**Résultat :**

Fraction Analytique	Technique analytique en date d'essai	Résultat	Type d'analyse	Hi de prélevement
Polystyrène capoté (blanc) + plâtre non séparable	META le 09/01/2018	Absence non détecté	---	1

Validé par : Delphine JOSSET - Analyste



La responsabilité de ce rapport émane des personnes qui ont pu le transmettre. Ce rapport ne doit pas être considéré comme une recommandation de diagnostic. Nos services sont réservés à ceux de notre site. Les utilisateurs sont responsables de leur utilisation. Page 1 sur 2

Page 1/2

RAPPORT D'ESSAI N° IT071801-10928 EN DATE DU 09/01/2018  
RECHERCHE ET IDENTIFICATION D'AMIANTE SUR UN PRELEVEMENT DE MATERIAU

(Ce rapport est en concerta avec les fiches de suivi à l'annexe)

**Client :**

AGENCE EH- ECP- COMPTE MATERIAUX- EXPERT  
HABITAT & INDUSTRIE INGENIERIE  
M - RESULTAT MATERIAUX SERVICE PRODUCTION  
2 rue Traversette  
78590 LES ALLUETS LE ROI

**Prélèvement :**

Commande ITGA : IT0718-2076  
Échantillon ITGA : IT071801-10928  
Réq. au laboratoire le : 09/01/2018

**Réf. Client :**

Commande	ZPLAQ001-03
Dossier client	ZPLAQ001-03 - 785 AVENUE DE LA LIBERTE LOT 3 77190 DAMMARE LES LYS
Echantillon	ZPLAQ001P006 / LOGEMENTS COLLECTIFS - - / Séjour Plâtre Enduit - Plâtre blanc
Description ITGA	Enduit plâtreux blanc en vrac / Plâtre / Matériau gris en faible quantité en vrac

**Préparation :**

Effectuée de façon à être représentative de l'échantillon  
- pour une analyse au Microscopie Electronique à Transversales Analytique (META) : broyage mécanique, récupération de poussières sur grille de microscopie électronique (méthode interne IT 085 ou IT 206)

**Technique Analytique :**

- Microscopie Electronique à Transversales Analytique (méthode interne de la norme NF X 43-095)

**Résultat :**

Fraction Analytique	Technique analytique en date d'essai	Résultat	Type d'analyse	Hi de prélevement
Enduit plâtreux blanc en vrac + plâtre non séparable + matériau gris en faible quantité en vrac non séparable	META le 09/01/2018	Absence non détecté	---	1

Validé par : Delphine JOSSET - Analyste



La responsabilité de ce rapport émane des personnes qui ont pu le transmettre. Ce rapport ne doit pas être considéré comme une recommandation de diagnostic. Nos services sont réservés à ceux de notre site. Les utilisateurs sont responsables de leur utilisation. Page 1 sur 2

Page 1/2





1760 SAINT-GRÉGOIRE (53000)  
Tél : 03 21 23 41 44  
Fax : 03 21 23 41 43  
www.itga.fr

Accréditation n° 1 1747  
Date des sites et parties  
d'activités sur www.cofrac.fr



Le responsable de l'activité s'engage de la responsabilité des déclarations contenues dans les certificats qui sont établis par le cabinet.

**RAPPORT D'ESSAI N° IT071801-10929 EN DATE DU 09/01/2018**  
**RECHERCHE ET IDENTIFICATION D'AMIANTE SUR UN PRELEVEMENT DE MATERIAU**

Ce rapport émane de la commande par les laboratoires experts à l'analyse.

**Client :**  
AGENCE EH- COMPTE MATERIAUX EXPERT  
HABITAT & INDUSTRIE INGENIERIE  
M - RESULTAT MATERIAUX SERVICE PRODUCTION  
2 rue Traversière  
78590 LES ALLUETS LE ROI

**Prélèvement :**  
Commande ITGA : IT0718-2018  
Échantillon ITGA : IT071801-10929  
Réq. de laboratoire n° : 09/01/2018

**Réf. Client :**

Commande	29LAQ001-03
Quartier client	29LAQ001-03 - 185 AVENUE DE LA LIBERTE LOT 3 77190 DAMMARE LES LYS
Echantillon	29LAQ001P007 / LOGEMENTS COLLECTIFS - - / Culture Sans avoir Revisitément Séparé
Description ITGA	Tampou bilaminaux noir

**Préparation :**  
Effectuée de façon à être représentative de l'échantillon  
- pour une analyse au Microscopie Electronique à Transmission Analytique (META) : broyage mécanique, récupération de poussières sur grille de microscopie électronique (méthode interne IT 005 ou IT 206)

**Technique Analytique :**  
- Microscopie Electronique à Transmission Analytique (parties pertinentes de la norme NF X 43-093)

**Résultat :**

Fraction Analytique	Technique analytique en date d'analyse	Résultat	Type d'analyse	N° de prélevement
Tampou bilaminaux noir	META le 09/01/2018	Absence non détecté	---	1

Validé par : Delphine JOSSET - Analyste



La responsabilité de ce rapport émane de nos services, elle n'est en aucun cas transférée au client qui s'engage de la responsabilité de l'information. Nos services sont habilités et accrédités par le COFRAC pour les activités de recherche et d'analyse de l'amiante.

Page 1/3

## ATTESTATION(S)



ALLIANZ IARD  
Division Opérations Entreprises  
Case Courbe 9 1633  
33 Esplanade Charles de Gaulle  
69693 BORDEAUX CEDEX

### ALLIANZ RESPONSABILITE CIVILE DES ENTREPRISES DE SERVICE

La société ALLIANZ IARD certifie que :

EXPERT HABITAT & INDUSTRIE INGENIERIE  
21 ROUTE D ALBERT  
62450 AVESNES LES BAPAUME

Est titulaire d'une police d'assurance Responsabilité civile Activités de services N°5032505 qui a pris effet le 01/01/2016.

Ce contrat, a pour objet de :

- Bénéficiaire aux obligations dictées par l'ordonnance n°2005 - 655 du 8 juin 2005 et son décret d'application n°2006 - 1114 du 5 septembre 2006, codifié aux articles R212-4 et L271-4 à L271-6 du code de la construction et de l'habitation, ainsi que ses textes subordonnés ;
- Garantir l'assuré contre les conséquences pécuniaires de la responsabilité civile qu'il peut encourir à l'égard des tiers du fait de ses activités professionnelles déclarées aux Dispositions Particulières à savoir :
  - Le contrat des Risques d'opération au plomb
  - Repérage d'amiante avant transaction, contrôle périodique amiante
  - Conseil technique amiante
  - Procédure de permis et autres visites réglementaires
  - Diagnostic Performance Energétique (DPE)
  - Etat des risques naturels et technologiques
  - Mesurage Loi Carrez
  - Mesurage Loi Rottier
  - Contrôle des installations d'Assainissement Non Collectif
  - Calcul des millésimes de copropriété
  - Diagnostic Plomb
  - Thermographie des bâtiments
  - Loi SRU
  - Certificat des travaux de réhabilitation dans le neuf et ancien (Chapitres Plomberie & Electricité)
  - Etat du dispositif de sécurité des personnes
  - Certificat de logement décent
  - Etat des lieux locatifs
  - Diagnostic accessibilité handicapés
  - Informations
  - Certificat aux normes de surface et d'habitabilité ou PVI à Titre Zero
  - Etat descriptif de division
  - Repérage d'amiante avant / après travaux et démolition
  - Présence de champignons lignivores
  - Repérage plomb avant travaux et démolition

Le montant de la garantie Responsabilité Civile Professionnelle est de 1 000 000,00 € par sinistre et 1 000 000,00 € par année.

Le présent document, établi par ALLIANZ, est valable jusqu'au 31/12/2018 sous réserve du paiement des cotisations. Il a pour objet d'attester l'existence d'un contrat. Il ne constitue toutefois pas une présomption d'application des garanties et ne peut engager ALLIANZ au-delà des clauses, conditions et limites du contrat auquel il se réfère. Les exceptions de garantie opposables au souscripteur le sont également aux bénéficiaires de l'indemnité (résiliation, nullité, règle proportionnelle, exclusions, déchéances, ...).

Toute adjonction autre que le cachet et la signature du représentant de la Société est réputée non écrite.

Fait à Lyon, le 19/12/2017  
Laure FOURNIER  
Pour la Compagnie



# CERTIFICAT DE COMPETENCES

## CERTIFICATION DE DIAGNOSTIQUEUR IMMOBILIER



Décerné à :

Monsieur ZINEBI Mustapha sous le numero : **C009-SE03-2017**

DOMAINE (S) CONCERNE (S)	VALIDITE
DIAGNOSTIC DE PERFORMANCE ENERGETIQUE (SANS MENTION)	Du 28/04/2017 Au 27/04/2022
DIAGNOSTIC DE L'ETAT DES INSTALLATIONS INTERIEURES DE GAZ	Du 28/04/2017 Au 27/04/2022
DIAGNOSTIC DE L'ETAT DES INSTALLATIONS ELECTRIQUES DES IMMEUBLES A USAGE D'HABITATION	Du 20/04/2017 AU 19/04/2022
DIAGNOSTIC CONSTAT DES RISQUES D'EXPOSITION AU PLOMB	Du 27/03/2017 Au 26/03/2022
DIAGNOSTIC DE REPERAGE DES MATERIAUX ET PRODUITS CONTENANT DE L'AMIANTE DANS LES IMMEUBLES BATIS (SANS MENTION)	Du 27/03/2017 Au 26/03/2022
DIAGNOSTIC ETAT DU BATIMENT RELATIF A LA PRESENCE DE TERMITES (METROPOLE)	Du 04/06/2017 Au 03/06/2022

Les compétences répondent aux exigences définies en vertu du code de la construction et de l'habitation (art. L.271-4 et suivants, R.271-1 et suivants) ainsi que leurs articles d'application pour les diagnostics réglementaires. La preuve de conformité a été apportée par l'exécution certifiée. Ce certificat est valide à condition que les résultats des divers tests de surveillance soient régulièrement actualisés.

\* Article du 23 novembre 2009 relatif au cadre de certification des compétences des personnes physiques exerçant des activités de conseil et d'accompagnement relatives aux diagnostics dans le domaine de l'habitat et de l'énergie (Délivrance de certificats de compétence) (J.O. du 27 novembre 2009)  
\* Article du 27 juin 2010 relatif au cadre de certification des compétences des personnes physiques exerçant des activités de conseil et d'accompagnement relatives aux diagnostics dans le domaine de l'habitat et de l'énergie (Délivrance de certificats de compétence) (J.O. du 27 juin 2010)  
\* Article du 22 octobre 2008 relatif au cadre de certification des compétences des personnes physiques exerçant des activités de conseil et d'accompagnement relatives aux diagnostics dans le domaine de l'habitat et de l'énergie (Délivrance de certificats de compétence) (J.O. du 22 octobre 2008)  
\* Article du 11 août 2011 relatif au cadre de certification des compétences des personnes physiques exerçant des activités de conseil et d'accompagnement relatives aux diagnostics dans le domaine de l'habitat et de l'énergie (Délivrance de certificats de compétence) (J.O. du 11 août 2011)  
\* Article du 11 août 2011 relatif au cadre de certification des compétences des personnes physiques exerçant des activités de conseil et d'accompagnement relatives aux diagnostics dans le domaine de l'habitat et de l'énergie (Délivrance de certificats de compétence) (J.O. du 11 août 2011)  
\* Article du 11 août 2011 relatif au cadre de certification des compétences des personnes physiques exerçant des activités de conseil et d'accompagnement relatives aux diagnostics dans le domaine de l'habitat et de l'énergie (Délivrance de certificats de compétence) (J.O. du 11 août 2011)

Délivré à Thionville, le 04/06/2017  
Pour QUALIT'COMPETENCES  
Latouf Souffian, Responsable Technique



Saint Honoré Aulnié et le réseau Qualit'Compétences est  
accrédité sous le numéro 4-0589 Pontes déposée sur  
[www.cofrac.fr](http://www.cofrac.fr)

QUALIT'COMPETENCES, 26 rue d'Alsace, 57 000 THIONVILLE  
03 20 42 22 94 61 - Fax : 03 20 42 22 92 07 - mail : [certificat@qualitcompetences.com](mailto:certificat@qualitcompetences.com)  
188, rue de la République - 57000 Thionville - France - Siret 479 076 838 00032